

GL101 参数说明

阳极参数

峰值阳极正向电压:	20kV
峰值阳极电流:	500A
平均阳极电流:	0.5A
阳极电流上升速率:	2000A/ μ s
阳极耗散因子:	10×10^9 VApps
脉冲功率:	5MW

栅极参数

空载脉冲电压:	200V~500V
脉冲宽度:	2 μ s
脉冲上升速率:	2kV/ μ s
峰值反向电压:	200V max
栅极电路阻抗:	50 Ω ~200 Ω

加热电压、电流

阴极加热电压:	6.3V \pm 5%Vac
阴极加热电流:	5.0A~7.0A
储氢器加热电压:	6.3V \pm 5%Vac
储氢器加热电流:	1.0A~1.5A
加热时间:	5min (min))

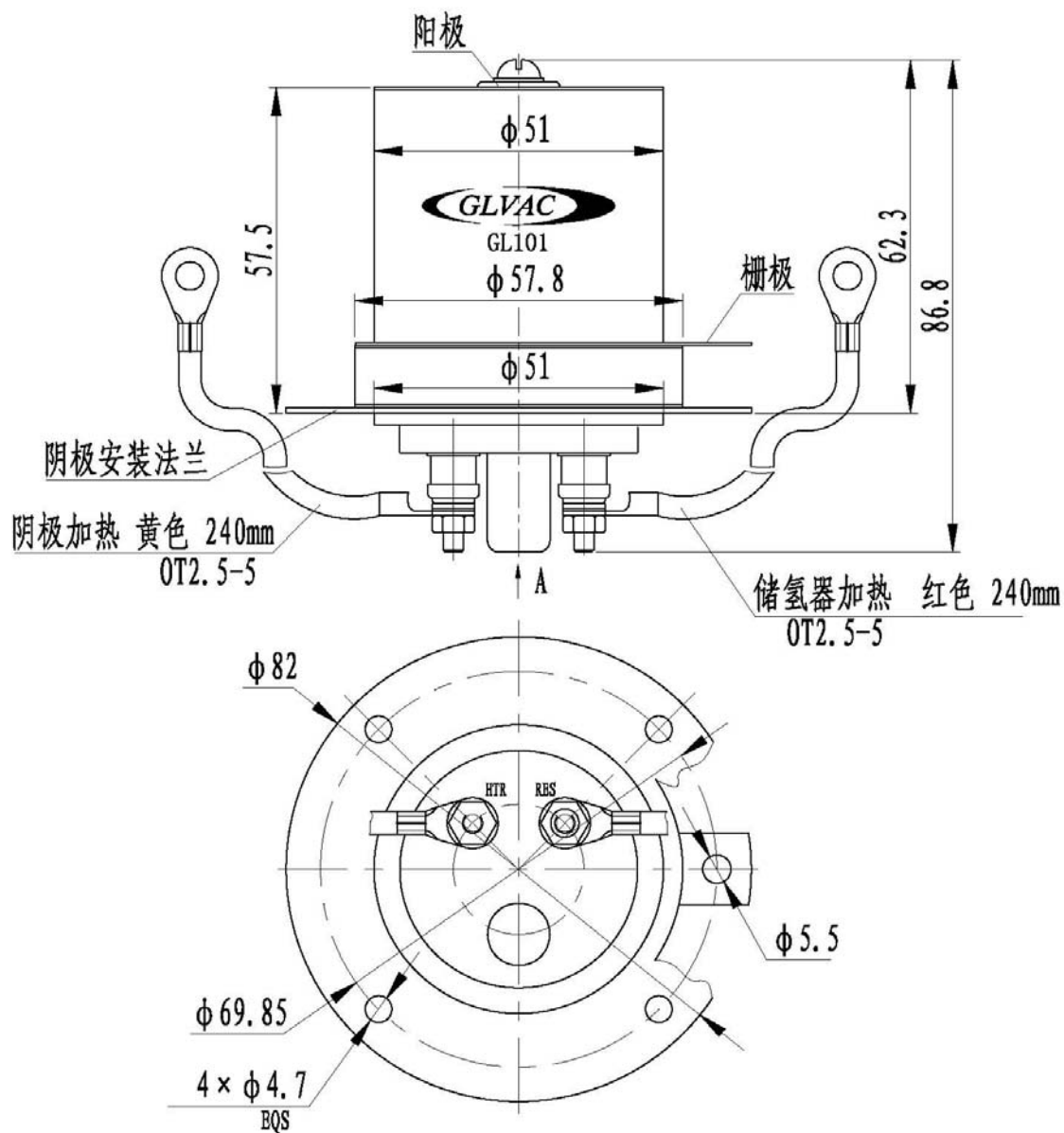
机械参数

安装位置:	任意位置
重量:	约 360g
外形及安装尺寸:	见外形图
冷却方式:	自然冷却或风冷 (见注解 1)

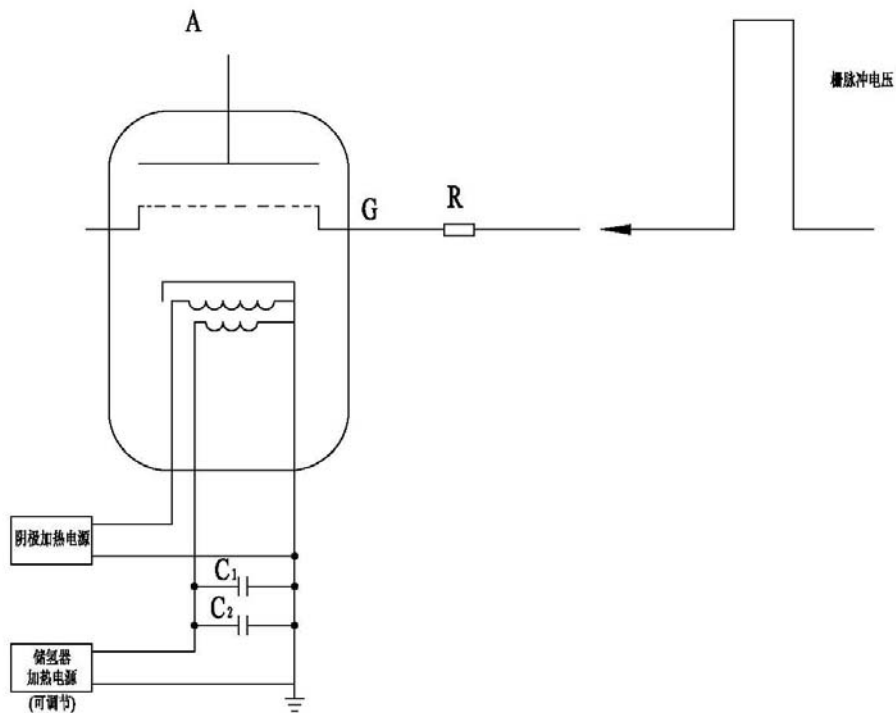
注释

1. 闸流管工作时, 陶瓷外壳、阳极和栅极部位的温度不得超过 150℃, 阴极安装法兰和阴极底盘部位的温度不得超 过 120℃。

外形图



电极接线示意图



- R1 一栅串联电阻, 12W 线绕玻璃釉电阻, 与栅极电路阻抗相匹配
- R2 二栅串联电阻, 12W 线绕玻璃釉电阻, 与栅极电路阻抗相匹配
- C1 储氢器保护电容, 耐压 $\geq 500V$, 1000pF 低感电容
- C2 储氢器保护电容, 耐压 $\geq 500V$, 电容量 $1\mu F$