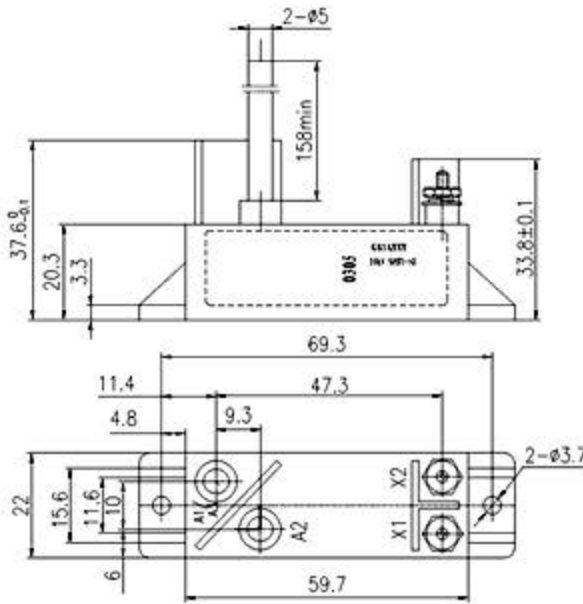


**陶瓷高压真空继电器: GL81A-GL81B**



**特点**

- 在10KV等级的继电器中体积最小
- 四种标准安装结构, 适用范围广
- 标准的选择, 提高电流的传送能力
- 耐磨钨触点, 适用于频繁操作负载
- 真空介质, 在负载下开断时能有效灭弧
- 对于负载开关应用, 请向工厂咨询



产品规格参数				
继电器额定参数	单位	GL81A	GL81B	
触点代号		A	B	
触点形式		SPST-NO	SPST-NC	
最大测试电压(漏电流不超过15μA, 直流或60Hz)	KV Peak	11	11	
最大工作电压, 触点对基座(漏电流不超过15μA)	直流或60Hz	KV Peak	10	10
	2.5MHz	Kv Peak	-	-
	16MHz	KV Peak	-	-
	32MHz	KV Peak	-	-
最大连续负载电流	直流或60Hz	Amps	5,20or30*	5,20or30*
	2.5MHz	Amps	-	-
	16MHz	Amps	-	-
	32MHz	Amps	-	-
线圈击穿电压(60Hz, 交流有效值)	V	-	-	
触点电容	开触点间	pF	-	-
	触点对地	pF	-	-
最大接触电阻(1A, 28Vdc)	ohm s	0.03	0.03	
最大工作时间	ms	10	10	
最大释放时间	ms	10	10	
机械寿命	Cycles	2百万	2百万	
标称重量	g (oz)	56(2)	56(2)	
振动频率(正弦, 55~500 Hz, 峰值)	G's	10	10	
冲击级别(11ms, 半正弦波, 峰值)	G's	30	30	
工作环境温度范围	°C	-50 ~ +85	-50 ~ +85	

线圈参数			
标称电压Vdc	12	26.5	115
最大吸合电压Vdc	8	16	80
释放电压Vdc	.5-5	1-10	5-50
线圈电阻(Ω±10%)	70	290	4700
*以上数据在25°C, 海平面条件下测得			

GL81 A 3 3 5

**触点形式**

A = 单刀单掷 - 常开  
B = 单刀单掷 - 常闭

**线圈电压**

2 = 12Vdc 印刷电路板插入式  
3 = 26.5Vdc 印刷电路板插入式  
5 = 115Vdc 印刷电路板插入式  
A = 12Vdc 螺栓接头平置式  
B = 26.5Vdc 螺栓接头平置式  
C = 115Vdc 螺栓接头平置式

**高压接头**

A=印刷电路板焊接接头20A  
3 = 印刷电路板焊接接头5A  
4=引线接头  
5=螺栓接头

**安装**

5 = 印刷电路板  
7 = 平置式